



SARANTO

una nuova
MERAVIGLIOSA STILOGRAFICA
italianissima

ING. E. WEBBER & C.

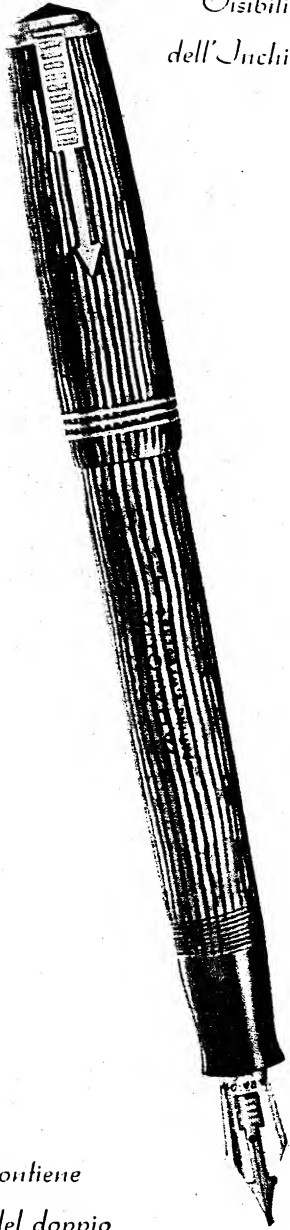
Via Petrarca, 24

MILANO

Telefono 41-001

Saratoga

Visibilità
dell'Inchiostro



Contiene
più del doppio
di Inchiostro

Con la

„saratoga„

si è voluto creare una penna stilografica di grande efficienza e perfezione meccanica che possa stare a pari di tutte le più grandi marche del mondo.

La

„saratoga„

è una penna a riempimento automatico senza tubetto di gomma e senza stantuffo; la sua capacità è di conseguenza molto grande e contiene il doppio di inchiostro delle penne ordinarie di eguali dimensioni.

Il serbatoio è di materiale infrangibile a righe o a chiazze trasparenti alternate con altre opache in modo che l'inchiostro è sempre visibile. La trasparenza vi avverte quando la penna dovrà essere riempita.

Il **dispositivo per il riempimento**, brevettato in tutto il mondo, è semplice, robusto e meccanicamente perfetto.

I pennini dei modelli Maxima e Medium sono di oro platinato con la punta d'iridio purissimo e sono **reversibili** in modo che con essi si può scrivere dalle due parti. Il modello Standard ha il pennino in oro non reversibile, ma le punte sono egualmente ricoperte d'iridio onde dare una grande scorrevolezza al pennino stesso.

Il Clip è fissato in alto sul cappuccio, in modo che la penna sta tutta nel taschino.

Tre formati, tre prezzi, pennino reversibile o pennino per scrittura unica, rispondente **esattamente** a tutti i desideri.

Saratoga

La

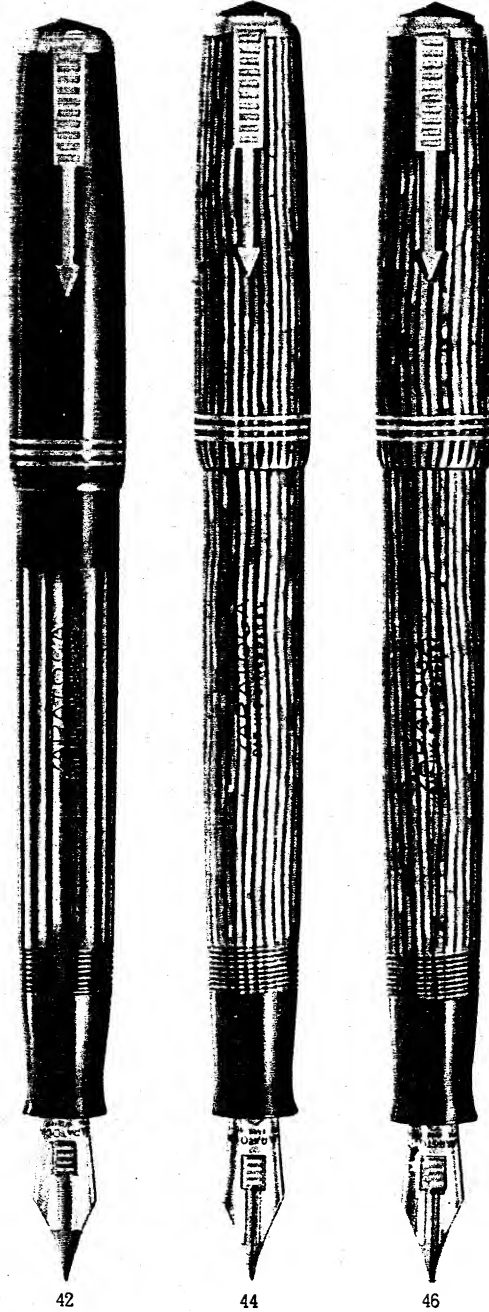
Saratoga

m a x i m a

La

„saratoga „

Maxima è la più grande dei 3 modelli. La sua capacità di inchiostro è molto grande dato il diametro del serbatoio che è di mm. 13. Attraverso strisce longitudinali trasparenti e opache si può sempre vedere la quantità di inchiostro contenuta nel serbatoio. Il modello Maxima viene offerto nei seguenti colori: nero-grigio-verde-bleu, tutte con cerchi e clip in oro. Tutti i pennini della Maxima sono reversibili, e possono scrivere in due modi.



Saratoga

La

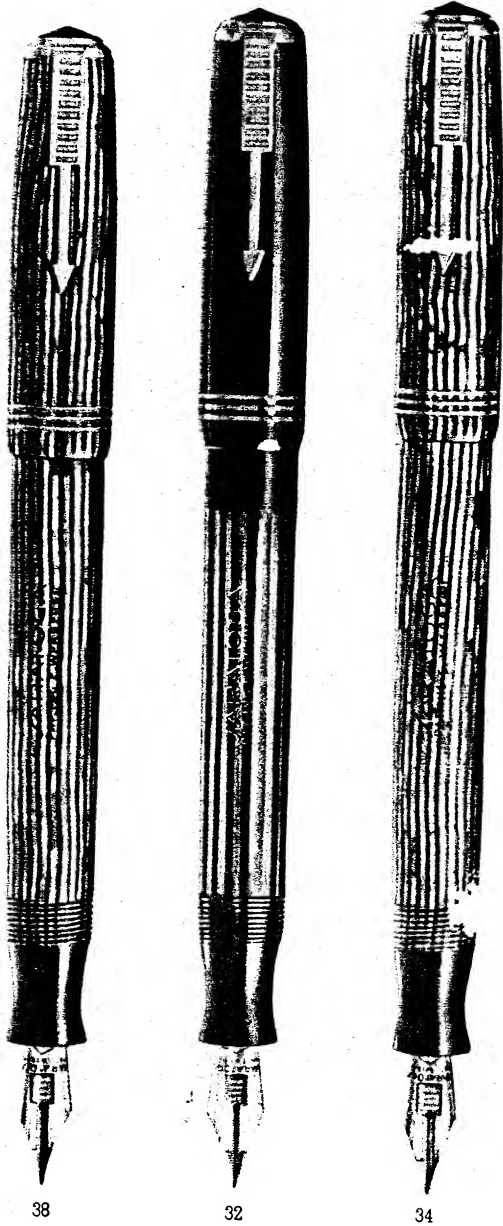
Saratoga

m e d i u m

La

„saratoga „

Medium ha un diametro leggermente inferiore a quello della Maxima ed è adatta per coloro che pur volendo una penna di sufficiente capacità, non amano avere in tasca un oggetto di troppo grandi dimensioni. Il diametro della **Medium** è di circa 12 mm. Essa ha tutti i requisiti della Maxima, ed è offerta negli stessi colori: nero-grigio-verde-bleu, tutte con guarnizioni e clips in oro. Anche i pennini delle **Medium** sono reversibili.



Saratoga

La

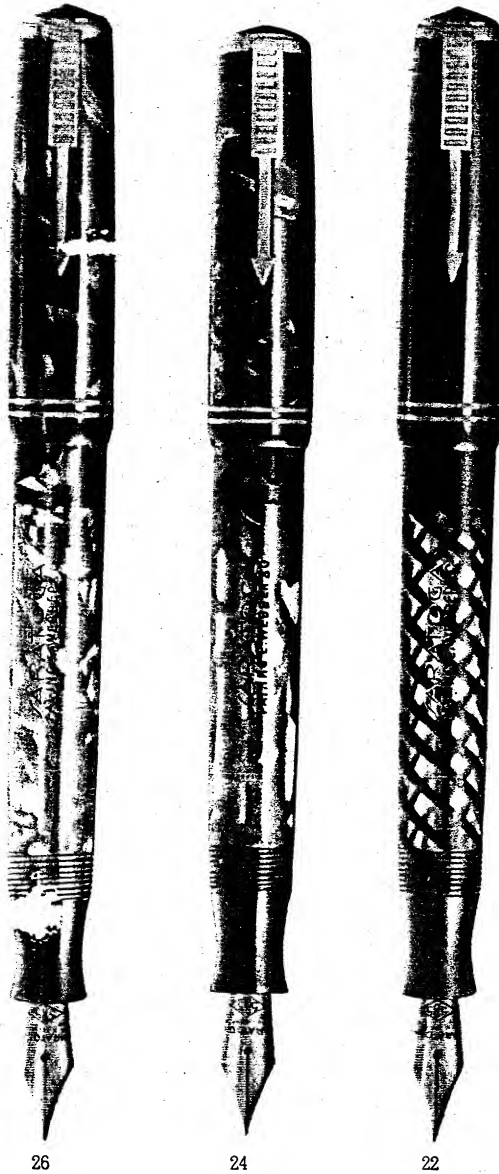
Saratoga

s t a n d a r d

La

„saratoga„

Standard è la più piccola delle tre Serie di Saratoga. Essa è adatta per coloro che vogliono una penna non troppo grande, ma che nello stesso tempo sia modernissima e ad un prezzo conveniente. Il serbatoio è trasparente con disegni differenti da quelli delle Maxima e delle Medium. Il pennino è d'oro a scrittura unica ed essa è offerta nei colori: nero-nero e grigio-verde-bleu. Il cappuccio ha due vere in oro e il clips è applicato in testa al cappuccio.



26

24

22

Saratoga

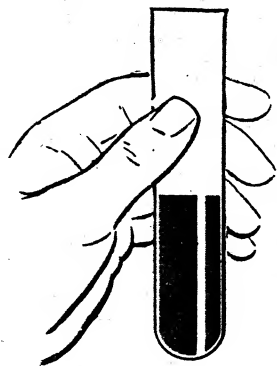
Osservate i

2

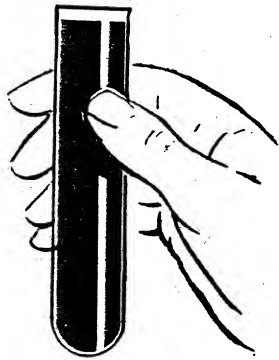
importanti vantaggi
che presenta la
„saratoga„

DOPPIA CAPACITÀ - VISIBILITÀ DELL'INCHIOSTRO

Le penne „Saratoga„ contengono una quantità di inchiostro superiore al doppio di quello contenuto nelle penne ordinarie di formato eguale.



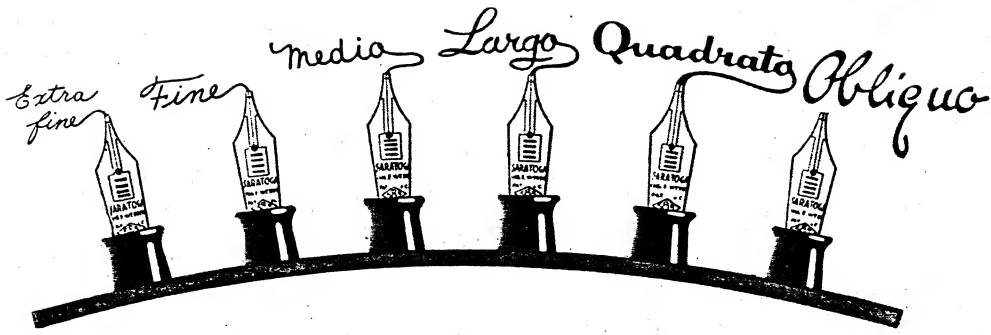
Quantità d'inchiostro contenuto nelle penne con tubetto di gomma



Quantità d'inchiostro contenuto nella „Saratoga„

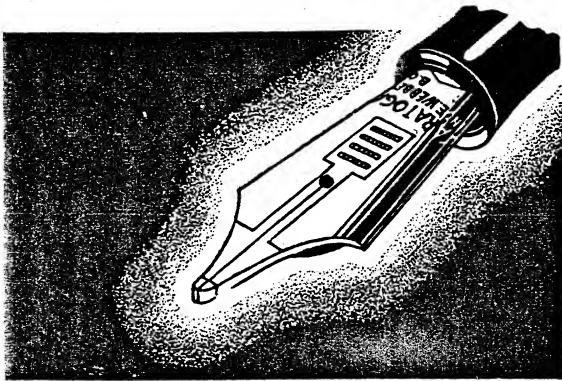


Saratoga



Scegliete il pennino adatto

Nulla è più fastidioso di un pennino non adatto alla propria scrittura. Per evitare ciò, la **Saratoga** vi offre una serie di 6 tipi di pennini aventi le seguenti punte: extrafine, fine, medie, larghe, quadrate, oblique, ma di ogni tipo si può avere una maggiore o minore durezza o flessibilità a seconda della propria scrittura.



PARTE SUPERIORE

scrive fine o extrafine

PARTE INFERIORE

scrive fine, o medio o largo



**Pennino reversibile,
scrive in due modi!**